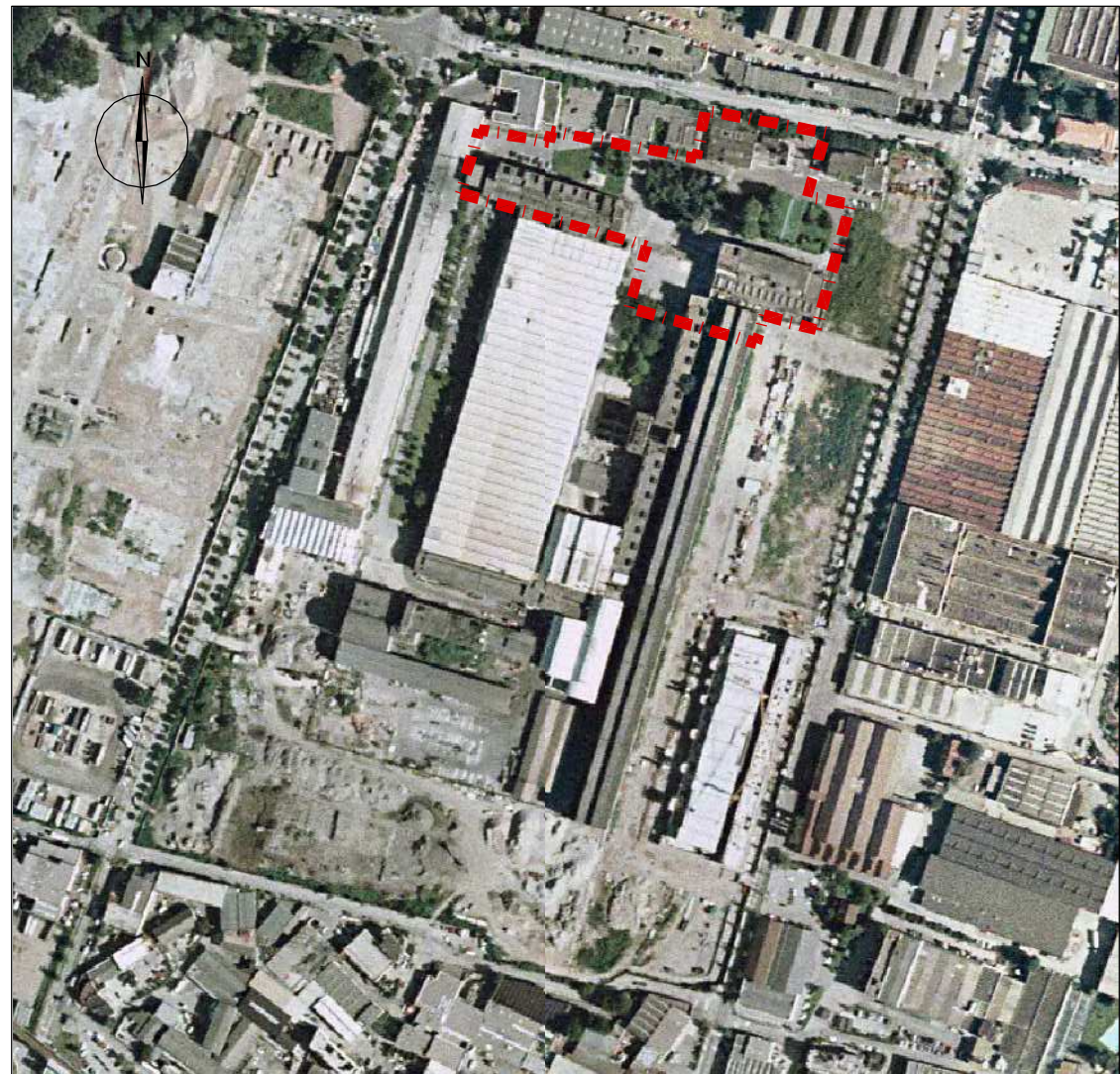
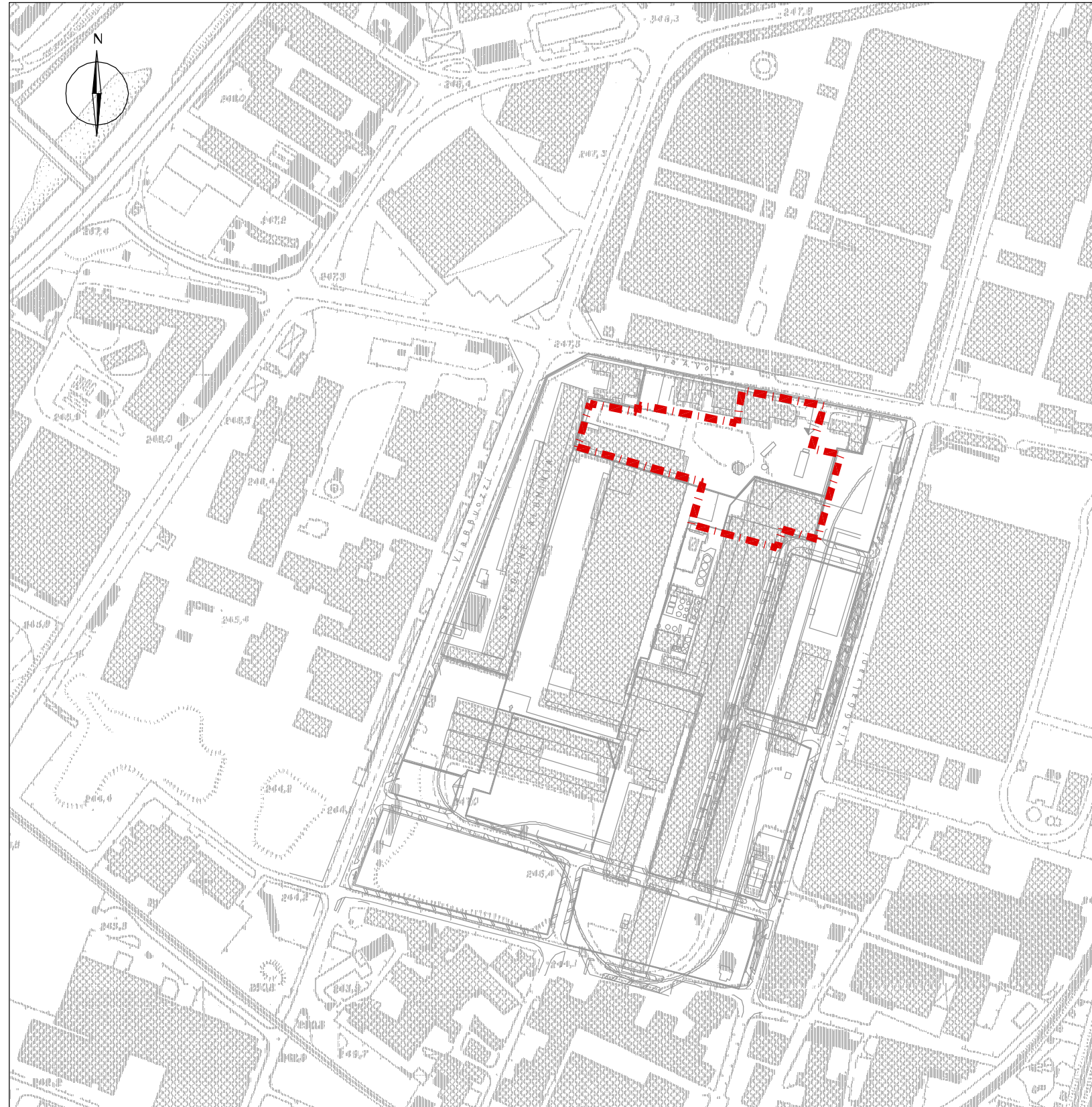


SCALA/MAßSTAB 1:25.000



SCALA/MAßSTAB 1:5.000



SCALA/MASßSTAB 1:5.000



Confine area di progetto della parte pubblica del Nuovo Polo Tecnologico
Grenze der Projektfläche für den öffentlichen Teil des neuen Technologieparks

Nuova urbanizzazione
Neue Urbanisierung

Provincia Autonoma di Bolzano-Alto Adige



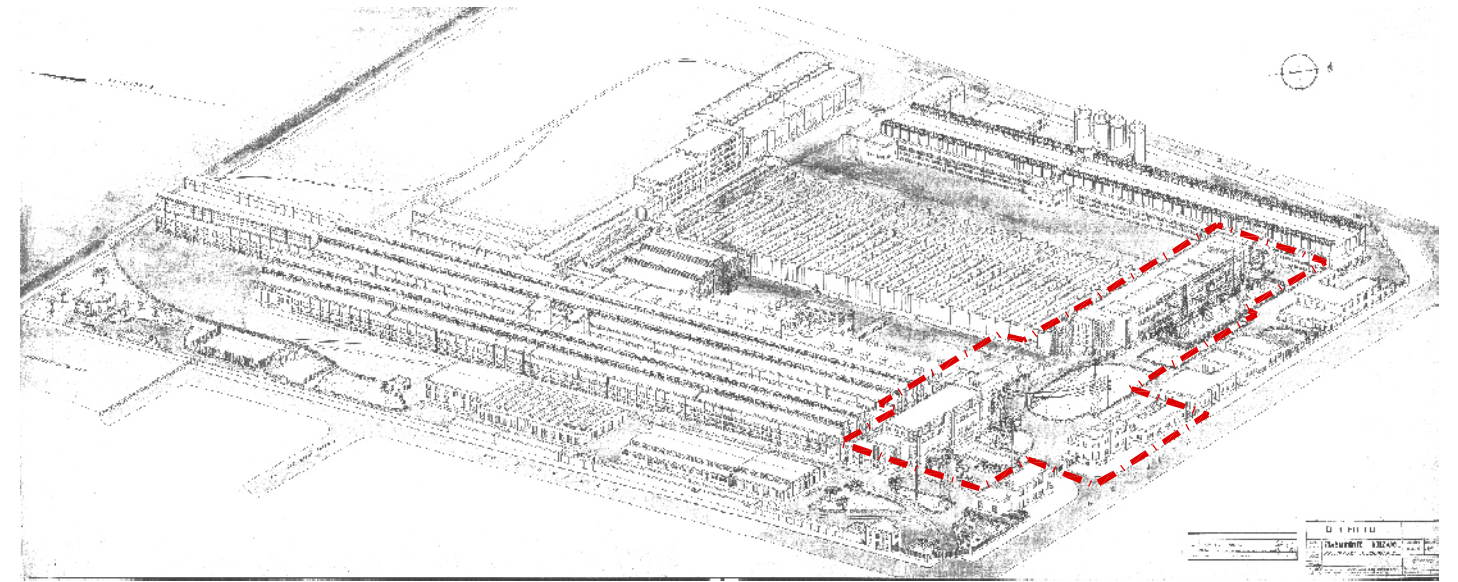
Autonome Provinz Bozen-Südtirol

COSTRUZIONE DEL POLO
SCIENTIFICO E TECNOLOGICO
DI BOLZANO

ERRICHTUNG DES
WISSENSCHAFTS- UND
TECHNOLOGIEZENTRUM - BOZEN

RELAZIONE
GEOLOGICA

GEOLOGISCHES
GUTACHTEN



COMMITTENTE/BAUHERR

PROVINCIA AUTONOMA DI BOLZANO
AUTONOME PROVINZ BOZEN

CONTENUTO/PLANINHALT

COROGRAFIA
ÜBERSICHTSPLAN

TAVOLA nr./PLAN nr.

1

SCALA/MAßSTAB

Varie
Verschiedenes

DATA/DATUM

03/2011



Studio di geotecnica e
geologia applicata alla
protezione dell'ambiente
Büro für Geo-technik
und angewandte
Umweltgeologie

ITALY - 39100 Bolzano - Bozen
Via Comini, 8 - L. von Coministraße
Tel: 0471 279949 - Fax: 0471 408442
Mail: info@ingeabz.it

dott. Alessandro Bozzani